

WODASIGN WodaPlug

# Sít' v novém rozměru

Spojení mezi počítači je nejčastěji realizováno pomocí sítě LAN nebo bezdrátové technologie Wi-Fi. Jde to však i jinak, například s využitím téměř všudypřítomné elektrické sítě.



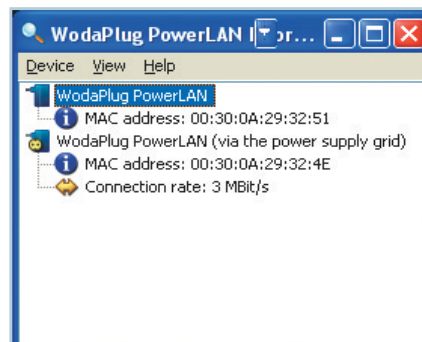
**P**od pojmem počítačová síť si většina lidí představí propojení počítačů speciálním kabelem nebo rozšiřující se bezdrátovou technologií Wi-Fi. Poměrně zajímavou alternativou je klasická elektrická síť, která díky zařízením, jako je WodaPlug, získává nové možnosti. Nejen že napájí různé přístroje, ale lze po ní také přenášet data.

Všechna technologie je ukryta v ethernetovém adaptéru, na jehož jedné straně nalezneme vidlici pro připojení do elektrické zástrčky, na spodní straně pak konektor pro síťový kabel. Podmínkou používání WodaPlug adaptéru je tedy vlastnictví síťové karty v připojovaném počítači nebo notebooku. Teoreticky je

v rodinném domě možné propojit až 253 zařízení, výrobce však nedoporučuje přenášet data současně po více než deseti zařízeních. Adaptér je schopen komunikovat rychlostí až 14 Mb/s, v praxi jsem se však přesvědčil, že hodně záleží nejen na počtu elektroměrů, přes které signál putuje, ale také na kvalitě a stáří elektrického rozvodu.

Dosah tak může velmi snadno klesnout z udávaných 200 metrů na méně než polovinu. Celkově se jedná o velmi zajímavé řešení, nabízející možnost sdílení internetu nebo tiskáren či například možnost hraní her, a to vše s minimálními nároky na stavbu a nastavení samotné sítě. Jelikož každý adaptér disponuje zabudovaným heslem, které najdete na jeho štítku a které je nutné zadat při párování, dá se říci, že úroveň zabezpečení není špatná. Navíc je možné samotnou komunikaci obohatit o 56bitové DES šifrování. Nutné je pouze zadat heslo, a to minimálně o čtyřech, maximálně o 24 znacích.

Stav spojení je indikován jednak pomocí tří zelených LED diod, umístěných přímo na adaptéru, jednak v programu Wodapluginfo, nacházejícím se na přibaleném CD spolu s all-in-one instalací a programem Wodashare. Ten se skládá z rozhraní pro jednoduché sdílení adresářů a chatu. Snadno si tak lze představit síť počítačů umístěných v různých bytech, jejichž maji-



Wodapluginfo – přehledné zobrazení stavu sítě



Párování zařízení bez znalosti hesla je nemožné.

telé si vyměňují svá data, hrají hry nebo sdílejí jedno internetové připojení.

Výrobce nabízí dvě varianty balení. První, námi testované, obsahuje dva adaptéry a propojovací kabely, manuál a instalační CD s utilitami. V druhé verzi naleznete kromě CD a manuálu jen jeden adaptér a ethernetový kabel. ■ ■ ■ Jakub Larva

## WODAPLUG WP-A001E

**Standardy:** 10 Base-T Ethernet, IEEE 802.3 10 Mb/s, Auto MDI/MDIX

**Protokoly:** CSMA/CA MAC kontrola

**Přenosová rychlost:** max. 14 Mb/s

**Kmitočtové pásmo:** 4,3 MHz–20,9 MHz

**Rozsah:** až 470 m<sup>2</sup>

**Zabezpečení:** 56bitové DES

**Spotřeba energie:** 5,8 W

**Rozměry:** 92 × 66 × 45 mm

**Hmotnost:** 180 g

**Výrobce/poskytl:** WODASIGN

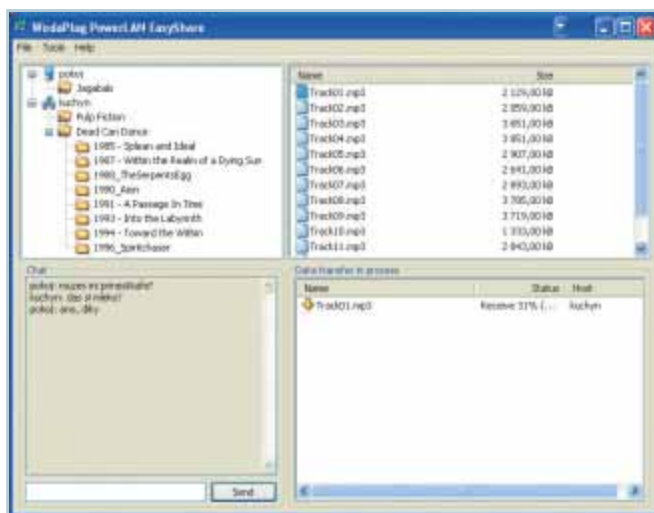
**Cena vč. DPH:** 3 990 Kč

+ SNADNÁ INSTALACE

+ ZABEZPEČENÍ

- CITLIVOST NA KVALITU EL. SÍTĚ

- MENŠÍ RYCHLOST



Wodashare – klient pro sdílení souborů po elektrické síti