

## Wodaplug<sup>2</sup> Powerline 200M Ethernet Bridge Rychlá instalační příručka

### Úvod

Adaptér pro přenos dat po elektrické síti Wodaplug Powerline Ethernet Bridge můžete použít pro propojení jakéhokoliv ethernetového zařízení přes elektrickou síť s rychlostí 200Mbps, což je více než rychlost konvenční 10/100Mbps ethernet sítě. Nepotřebujete utrácet čas a peníze za profesionální instalaci drahých rozvodů ethernetu pro sdílení Vašeho internetového připojení nebo streamování HD/SD videa u Vás doma. Pouze zapojte Wodaplug Powerline adaptéry do elektrické zásuvky. Vše bez jakýchkoliv nových drátů!

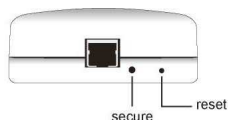
### Kontrolky LED pro Powerline Networking Status

**PL** Indikuje aktivitu sítě powerline.

**ETH** Indikuje aktivitu sítě ethernet.

**PWR** Zařízení je připojeno do elektrické sítě.

### Ethernetový konektor



**Ethernet** Zde zapojíte zařízení standardu 10/100M Ethernet, jako např. PC, print servery, a cokoliv dalšího, co chcete připojit k síti.

**Secure** Prosím ujistěte se, že stisknete tlačítko po dobu > 10 sec dokud se všechny diody LEDs znova nerozsvítí. Každé zařízení si tímto vytvoří náhodné síťové heslo. When each devices get the new random network password, please press one device's secure button < 3 sec first and then press another device secure button < 3 sec, the two devices will auto group. Toto snadno zabezpečí vaší domácí powerline síť. Všechny tyto úkony musí být provedeny a dokončeny jinak vyprší jejich platnost po uplynutí 2 min.

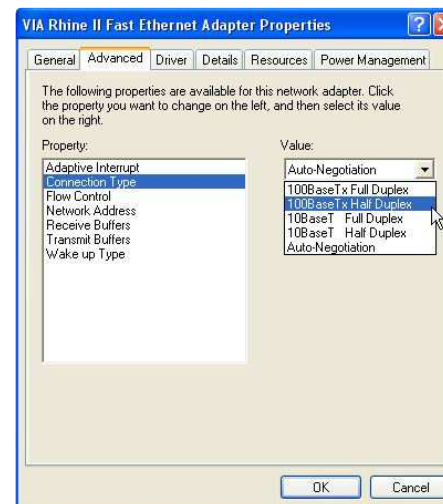
**Reset** Navrátí zařízení do továrního nastavení. Prosím odpojte ethernetový kabel RJ-45 konektorem předtím, než stisknete tlačítko "Reset". Prosím stiskněte tlačítko na < 3 sec, zařízení se automaticky zresetuje.



Unplug the Ethernet Cable  
before press the Reset button.

### Instalace

1. Jednoduše zapojte do elektrické zásuvky. Napoužívejte spolu s přepětovými ochranami UPS.
2. Použijte twisted-pair kabel s RJ-45 konektorem na obou stranách a zapojte do ethernetového zařízení a do zařízení Wodaplug Powerline Bridge.
3. Před instalací Powerline 200M Bridge utility se ujistěte, že Váš OS windows OS má již nainstalovaný Microsoft .NET Framework 1.1 nebo novější verzi.



V některých případech, by měl uživatel pro lepší funkčnost spojení s Wodaplug2 200M adaptérem nastavit v možnostech sítě – nastavení síťového adaptéru – tip připojení (connection type) volbu "100MBaseTx half duplex". Toto pomůže udržet výkonnost spoje na nejvyšší úrovni a stabilitě. Pokud tedy jako uživatel považujete linku za nestabilní či nevykonnou, tak prosím změřte nastavení vaší síťové karty – tip připojení na half duplex.

### Obsah balení

- Wodaplug Powerline adaptér
- Rychlou instalační příručku
- CD s Powerline management utilitou
- Ethernet kabel

### Upozornění

*Toto je produkt třídy class A. V domácím prostředí může tento produkt způsobit rádiovou iterferenci, což může vyžadovat od uživatele přijetí adekvátních opatření.*

### **Důležité bezpečnostní instrukce**

Tento produkt je určen pro zapojení do sítě střídavého napětí AC.

Následující bezpečnostní opatření jsou nezbytné pro provozování tohoto zařízení:

- . Přečtěte si prosím všechny následující instrukce před instalací a provozováním tohoto produktu.
- . Prosím respektujte všechny výstrahy a informace vyznačené na produktu.
- . Neprovozujte toto zařízení v blízkosti vody.
- . Tento produkt nesmí být umístěn na radiátoru nebo topném tělese.
- . V případě zkratu se toto zařízení spoléhá na instalaci v budově a ochranu proudovým chráničem.
- . Ujistěte se, že na používaném fázovém vodiči je pojistka nebo jistič (všechny vodiče pod napětím).
- . Nemanipulujte s kabely připojenými k tomuto zařízení pokud je zařízení v provozu.
- . Tento produkt nesmí být umístěn na takovém místě, kde mohou lidé chodit přes kabely.
- . Napájecí kabel by měl být zapojen přímo do AC zásuvky splňující příslušné normy.
- . Pouze kvalifikovaný technik může servisovat toto zařízení. Otevírání nebo odnímání krytu může vést k ohrožení vysokým napětím a jiným rizikům.
- . Odpojte toto zařízení ze zásuvky a vyhledejte kvalifikovaný servis nebo kvalifikovaného technika v případě výskytu následujících událostí:
  1. V případě, že vodiče jsou poškozeny nebo mají prodřenou izolaci.
  2. V případě vniknutí kapaliny do zařízení.
  3. V případě, že zařízení bylo vystaveno dešti nebo vodě.
  4. V případě, že zařízení nefunguje normálně, přestože byly dodrženy veškeré instrukce v tomto návodu.
  5. V případě, že zařízení vykazuje zjevné změny ve funkčnosti.